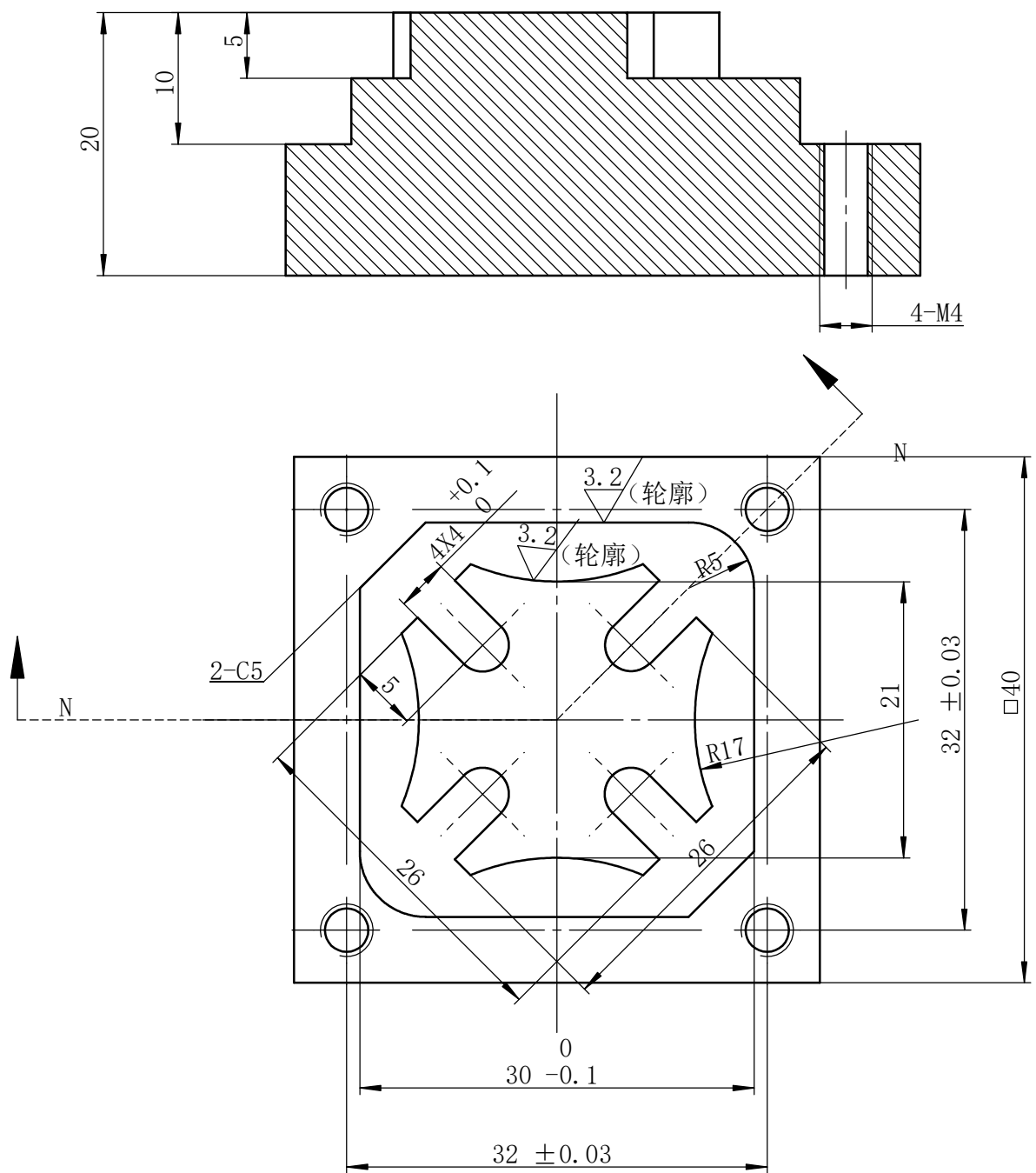


其余 $\sqrt{12.5}$

$\frac{N}{2:1}$



技术要求

1. 锐边倒钝C0.1, 去除毛刺;
2. 零件加工表面不允许有划伤、碰伤等缺陷;
3. 未注长度尺寸允许偏差 ± 0.1 ;

				北京精雕科技有限公司		
版本	日期	设计签字	更改描述	数量	重量(kg)	比例
设计	胡宝金		标准化	1件		2:1
校对			工艺			
审核			批准	共 1 页	第 1 页	“图样代号”